

TAXE D'APPRENTISSAGE

2022

INVESTISSEZ DANS LES COMPÉTENCES DE DEMAIN



EDITO

CHIFFRES CLES

1200 ETUDIANTS CHAQUE ANNÉE

+350 APPRENTIS

32 ENSEIGNANTS/CHERCHEURS

17 PERSONNELS ADMINISTRATIFS

11 UNIVERSITÉS ETRANGÈRES
PARTENAIRES

380 DIPLÔMÉS CHAQUE ANNÉE
DEPUIS PLUS DE 20 ANS

130 VACATAIRES & INTERVENANTS
PROFESSIONNELS

Arnaud Rivière

Directeur de l'IAE Tours Val de Loire



L'IAE Tours Val de Loire présente depuis plus de 20 ans des atouts majeurs en tant qu'école universitaire de management.

Elle a su développer des formations à forte plus-value adossées à des recherches académiques en sciences de gestion et à un vaste réseau de partenaires professionnels.

Choisir l'IAE est, pour nos étudiants, un gage de qualité et une manière de revendiquer un état d'esprit soutenu au niveau national par le réseau IAE FRANCE. Votre rôle et votre engagement humain et financier à nos côtés confortent notre position et nous permettent de mener à bien les projets qui favorisent la réussite et l'insertion professionnelle de nos étudiants, de nos apprentis et de nos stagiaires de formation continue. Au nom de toute l'équipe pédagogique et administrative, je tiens à remercier toutes les entreprises et organisations qui s'engagent à nos côtés.



NOS DIPLÔMES

L'IAE Tours Val de Loire est votre partenaire privilégié pour la formation initiale, la formation continue et la formation par apprentissage

Ces formations favorisent l'excellence académique et l'insertion professionnelle par :

- L'adossement à la recherche
- L'ouverture à l'international
- Le lien permanent avec les entreprises (stages, apprentissage, missions, projets étudiants)
- La formation tout au long de la vie
- La démarche d'amélioration continue de la qualité

SCIENCES DE GESTION

EXPÉRIENCE EN ENTREPRISE

MANAGEMENT INTERNATIONAL

LICENCE PROFESSIONNELLE BANQUE

LICENCE

DIPLÔME DES ETUDIANTS ENTREPRENEURS (D2E)

DIPLÔME UNIVERSITAIRE (DU) QVT & INCLUSION

CONTRÔLE DE GESTION ET AUDIT

FINANCE - CHARGÉ DE CLIENTÈLE BANCAIRE

FINANCE - BACK OFFICE, RISQUES ET CONFORMITÉ

GESTION DES RESSOURCES HUMAINES

MANAGEMENT ET ADMINISTRATION DES ENTREPRISES

MANAGEMENT DES PME ET ENTREPRENEURIAT

MARKETING DIGITAL

MARKETING EXPÉRIENCE CLIENT

MANAGEMENT DE LA QUALITÉ ET DES PROJETS

SANTÉ, QUALITÉ DE VIE AU TRAVAIL

RECHERCHE & CONSEIL EN MANAGEMENT

MASTER

DOCTORAT EN SCIENCES DE GESTION



50 avenue Jean Portalis
BP 0607 - 37206 Tours cedex 3



02 47 36 10 10



<https://iaetours.fr>

LA RECHERCHE



VALLOREM
RECHERCHE EN MANAGEMENT ORLÉANS - TOURS

L'IAE Tours Val de Loire est associé au laboratoire de recherche Orléans-Tours EA 6296 - VAL de LOire REcherche en Management (VALLOREM), rassemblant 80 Professeurs des Universités, Maîtres de conférences, Doctorants au service de la recherche.

Les recherches s'effectuent en collaboration avec de nombreux partenaires socio-économiques et utilisent des méthodologies variées.

3 AXES PRINCIPAUX DE RECHERCHE

- Management stratégique des hommes et des projets
- Compréhension des comportements de consommation
- Créativité organisationnelle, pilotage et performance des innovations

UN LABORATOIRE AU SERVICE DES ENTREPRISES

- Contrats de prestation de services
- Contrats de collaboration
- Contrats de recherche

UN LABORATOIRE IMPLIQUÉ DANS DES PROJETS

- Intelligence des patrimoines : APR IR - Tourisme Chambord
- Santé : AMI Bio-Médicament et Covid 19
- IDFF - L'Égalité Pro, égalité professionnelle femmes/hommes
- APR TAIRE (Territoire, Attractivité, Identité, Ressources, Ecosystème)



50 avenue Jean Portalis
BP 0607 - 37206 Tours cedex 3



02 47 36 10 10



<https://iaetours.fr>

NOTRE OFFRE EN ENTREPRISE

Chaque année, l'IAE Tours Val de Loire est aux côtés de ses partenaires et des acteurs du monde socio-économique pour les accompagner et répondre au mieux à leurs besoins, pour tisser ensemble une relation durable et solidaire.



BESOIN D'ENRICHIR LES COMPÉTENCES DE VOS SALARIÉS

FORMATION CONTINUE

MASTER 2 MANAGEMENT DES PME ET ENTREPRENEURIAT
MASTER 2 MANAGEMENT DE LA QUALITÉ ET DES PROJETS
MASTER 2 MANAGEMENT DES RH ET STRATÉGIE D'ENTREPRISE
DIPLÔME UNIVERSITAIRE QUALITÉ DE VIE AU TRAVAIL (QVT) & INCLUSION



LE  : groupes spécifiques avec un rythme de formation adapté



BESOIN D'UN SOUTIEN OPÉRATIONNEL DANS LA CONDUITE DE VOS PROJETS



LA JUNIOR ENTREPRISE - ITC
DES PROJETS D'ÉTUDES PÉDAGOGIQUES


LE  : missions menées par nos étudiants et encadrées par nos enseignants



BESOIN DE RECRUTER DES PROFILS À HAUTE VALEUR AJOUTÉE

DES ÉTUDIANTS EN APPRENTISSAGE SUR 1, 2 OU 3 ANS
DES ÉTUDIANTS EN STAGE
DES DIPLÔMÉS DANS TOUTES LES SPÉCIALITÉS DU MANAGEMENT




LE  : une plateforme alumni au service de la diffusion de vos offres



BESOIN DE CONSEILS D'EXPERTS POUR VOUS ACCOMPAGNER DANS VOTRE DÉVELOPPEMENT



LE LABORATOIRE DE RECHERCHE EN SCIENCES DE GESTION VALLOREM

LE  : + de 80 chercheurs dans tous les domaines des sciences de gestion



50 avenue Jean Portalis
BP 0607 - 37206 Tours cedex 3



02 47 36 10 10



<https://iaetours.fr>

TAXE D'APPRENTISSAGE

POURQUOI LA VERSER ?

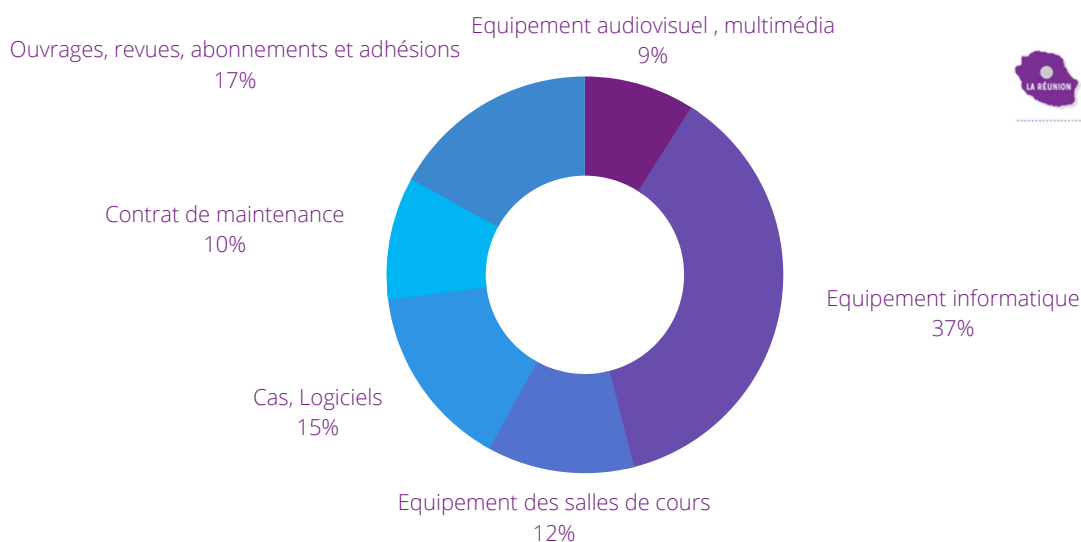
En nous versant votre taxe d'apprentissage vous :

- Contribuez à un enseignement de qualité dans des formations répondant à vos besoins
- Facilitez l'insertion professionnelle de jeunes diplômés et investissez dans la formation de vos futurs cadres
- Participez au développement de nos programmes de recherche
- Offrez aux étudiants des équipements pédagogiques innovants
- Participez à la création de programmes en e-learning
- Aidez à maintenir notre certification Qualicert, gage de l'excellence de nos formations
- Supportez les projets étudiants (les Foulées IAE, la Nuit du Court-Métrage, BDE, Alumni...)
- Soutenez les Ecoles Universitaires de Management en France, réunies dans le réseau IAE France



COMMENT EST-ELLE UTILISÉE ?

En 2021, la taxe d'apprentissage reçue a été utilisée de la façon suivante :



50 avenue Jean Portalis
BP 0607 - 37206 Tours cedex 3



02 47 36 10 10



<https://iaetours.fr>

TAXE D'APPRENTISSAGE

Date limite du versement : 31 mai 2022

COMMENT LA VERSER ?

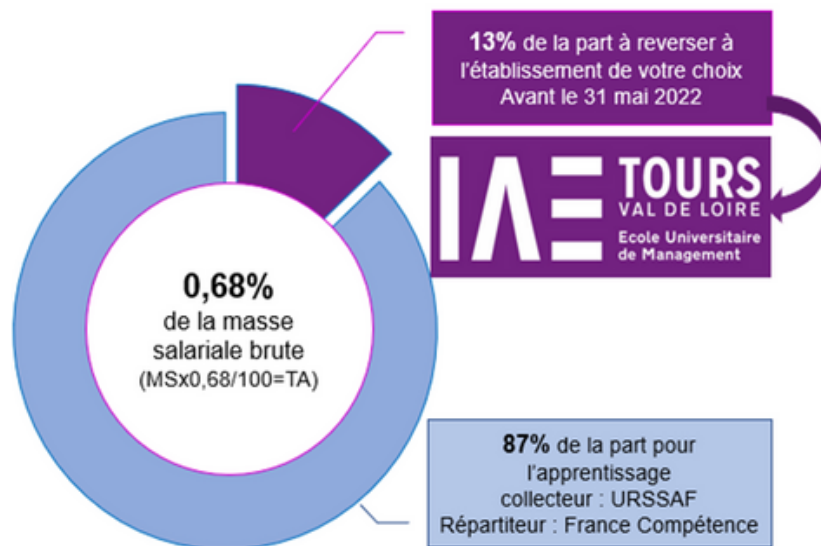
Pour rappel, la taxe d'apprentissage doit être versée en 2 parties :

➤ La part principale (87 %) destinée au financement de l'alternance.

À compter de février 2022 : l'employeur déclarera et réglera chaque mois en DSN, selon les mêmes modalités que l'ensemble des cotisations sociales, cette fraction auprès des URSSAF ou MSA.

➤ La part du solde (13 %), destinée aux dépenses nécessaires au développement des formations technologiques et professionnelles initiales (hors apprentissage).

La réforme 2020 a modifié l'acquittement de cette part, les entreprises doivent régler cette part directement aux établissements de leur choix entre LE 1ER JANVIER ET LE 31 MAI 2022.



Plusieurs options de règlement sont possibles.

Vous pouvez choisir de verser votre taxe d'apprentissage à l'IAE Tours Val de Loire :

➤ par carte bancaire ➤ par virement bancaire ➤ par chèque

Quelle que soit la solution choisie, merci de bien vouloir compléter le formulaire disponible en ligne sur :

<https://taxeapp.univ-tours.fr/taxeapp>

A la dernière étape de ce formulaire, vous trouverez toutes les informations utiles au versement de votre taxe d'apprentissage. Une fois votre règlement validé par l'agence comptable de l'université de Tours, vous recevrez par mail le reçu libératoire précisant le montant et la date de versement.



Marianne BIGOT

marianne.bigot@univ-tours.fr

02 47 36 12 43



50 avenue Jean Portalis
BP 0607 - 37206 Tours cedex 3



02 47 36 10 10



<https://iaetours.fr>